

Анализ рынка элитного жилья в Москве

ОТЧЕТ ПО ИТОГАМ КАБИНЕТНОГО ИССЛЕДОВАНИЯ

ИССЛЕДОВАНИЕ ПРОВЕЛА ПРОФИЛЬНАЯ ИССЛЕДОВАТЕЛЬСКАЯ
КОМПАНИЯ «ТОЧКА ROSTA» (ООО «ТР КОНСЬЮМЕР РИСЕЧ»),

ДАТА ПОЛУЧЕНИЯ РЕЗУЛЬТАТОВ ИССЛЕДОВАНИЯ (ОТЧЕТА): 01.02.2022

УЧИТЫВАЯ, ЧТО, ЧТО РЕЗУЛЬТАТЫ ИССЛЕДОВАНИЯ НОСЯТ КОНФИ-
ДЕНЦИАЛЬНЫЙ ХАРАКТЕР, ПУБЛИКУЕТСЯ ТОЛЬКО НЕБОЛЬШАЯ ЧАСТЬ
ОТЧЕТА.



ЦЕЛИ И ЗАДАЧИ ИССЛЕДОВАНИЯ



БИЗНЕС ЦЕЛЬ

Выявить преимущества дома «Лаврушинский» по сравнению с конкурентами.



ЦЕЛЬ ИССЛЕДОВАНИЯ

Провести исследование рынка элитного жилья в Москве. Оценить предложение квартир и апартаментов сегмента элит с точки зрения ряда показателей, в том числе площадь благоустройства.



ЗАДАЧИ ИССЛЕДОВАНИЯ

Описать находящиеся в данный момент в продаже элитные ЖК Москвы по следующим характеристикам:

- площадь благоустройства.
- площадь благоустройства на человека

Определить преимущества дома «Лаврушинский» по сравнению с конкурентами.

МЕТОДОЛОГИЯ ИССЛЕДОВАНИЯ



МЕТОДОЛОГИЯ: КАБИНЕТНОЕ ИССЛЕДОВАНИЕ

Поиск информации для кабинетного исследования производится из открытых интернет-источников.



ОСОБЕННОСТЬ ИССЛЕДОВАНИЯ

Данные статистики/ обзоров/ статей из открытых источников по изучаемой категории могут отсутствовать, быть устаревшими, неполными и/или противоречивыми (в разных источниках).

Изначально невозможно оценить объем релевантной информации.

Данные могут не соответствовать текущей ситуации в связи с влиянием пандемии.



ИСТОЧНИКИ ИНФОРМАЦИИ

Открытые данные, содержащиеся на официальных сайтах ЖК.

Данные, собранные методом конкурентной разведки.

АНАЛИЗИРУЕМЫЕ ЖК

В анализе участвуют все ЖК категории элит в Москве, находящиеся в продаже. Всего: 46

| № | Проект | Застройщик |
|----|--|---|
| 1 | Лаврушинский | Smindex |
| 2 | Большая Дмитровка IX | ЗАО ИНГЕОЦЕНТР |
| 3 | Рахманинов | ООО Агро Сервис Строй |
| 4 | CARRE BLANC | Шатер Девелопмент |
| 5 | Lumin | Hutton Development |
| 6 | Абрикосов | MR Group |
| 7 | Кузнецкий Мост, 12 | KR Properties |
| 8 | BVLGARI Hotel & Residences Moscow | Wainbridge |
| 9 | Fantastic House | ООО СЗ ПОЛИНЕССО |
| 10 | Lion Gate | AP Development |
| 11 | Симфония набережных | ООО СК-207 |
| 12 | Дом в Газетном | Частный застройщик |
| 13 | Резиденция на Всеволожском | Эталон/Лидер инвест |
| 14 | Allegoria Mosca | ГК Стройтэкс |
| 15 | Villa Grace | Электра |
| 16 | Дом с атлантами | ВМС Девелопмент |
| 17 | Русские сезоны | АО "Специализированный застройщик "ЭКРАН" |
| 18 | Astris резиденции на Косыгина | ЮСМ |
| 19 | Ambassador Golf Club Residence | Ташир |
| 20 | ARTISAN | Valartis |
| 21 | CLOUD NINE | Vesper |
| 22 | Turgenev | НеоСтрой |
| 23 | High Garden | Palladio/Инвест-Строй |
| 24 | Тессинский 1. | Insigma |
| 25 | Fairmont Hotels | Vesper |
| 26 | Кутузовский, 12 | Capital Group |
| 27 | Пироговская 14 | Elbert Development |
| 28 | Дом на Котельнической набережной | Русский монолит |
| 29 | Золотой | Capital Group |
| 30 | Boutique Hotel & Apartments Roza Rossa | KR Properties |
| 31 | SAVVIN RIVER RESIDENCE | ООО Гардтекс |
| 32 | Меценат | Москапстройинжиниринг |
| 33 | Театральный Дом на Поварской | Галс девелопмент |
| 34 | The Residences at Mandarin Oriental | Capital Group |
| 35 | White Khamovniki | Capital Group |
| 36 | Софийский | Трансстройинвест |
| 37 | Царев Сад | Сбербанк Капитал |
| 38 | Полянка 44 | ПСН |
| 39 | Armani / CASA MOSCOW RESIDENCES | Vos'hod |
| 40 | Turandot Residence | Valartis Group |
| 41 | Малая Бронная, 15 | Лид Эстейт |
| 42 | Титул на Якиманке | Центр-Инвест |
| 43 | Дом на Хлебном | Хлебный дом |
| 44 | Stoleshnikov 7 | ВМС Девелопмент |
| 45 | Пречистенка 8, | Insolver |
| 46 | Бадаевский | Capital Group |



Основные результаты исследования

ИССЛЕДОВАНИЕ ПРОВЕЛА ПРОФИЛЬНАЯ ИССЛЕДОВАТЕЛЬСКАЯ
КОМПАНИЯ «ТОЧКА ROSTA» (ООО «ТР КОНСЬЮМЕР РИСЕЧ»),

ДАТА ПОЛУЧЕНИЯ РЕЗУЛЬТАТОВ ИССЛЕДОВАНИЯ (ОТЧЕТА): 01.02.2022



ПЛОЩАДЬ БЛАГОУСТРОЙСТВА

Дом «Лаврушинский» имеет самую большую площадь благоустройства из элитных ЖК Москвы

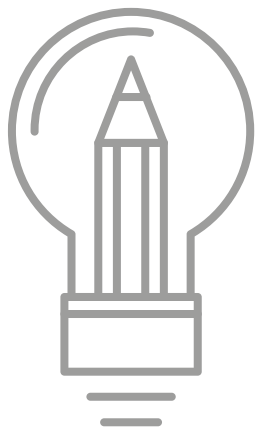
ПЛОЩАДЬ
БЛАГОУСТРОЙСТВА, м²



ПЛОЩАДЬ БЛАГОУСТРОЙСТВА НА ЧЕЛОВЕКА

При расчете площади благоустройства на человека дом «Лаврушинский» также находится на первом месте

ПЛОЩАДЬ БЛАГОУСТРОЙСТВА
НА ЧЕЛОВЕКА, м²



ВЫВОДЫ

ИССЛЕДОВАНИЕ ПРОВЕЛА ПРОФИЛЬНАЯ ИССЛЕДОВАТЕЛЬСКАЯ
КОМПАНИЯ «ТОЧКА ROSTA» (ООО «ТР КОНСЬЮМЕР РИСЕЧ»),

ДАТА ПОЛУЧЕНИЯ РЕЗУЛЬТАТОВ ИССЛЕДОВАНИЯ (ОТЧЕТА): 01.02.2022

ПРЕИМУЩЕСТВА ДОМА «ЛАВРУШИНСКИЙ»:

**1) САМАЯ БОЛЬШАЯ ПЛОЩАДЬ
БЛАГОУСТРОЙСТВА СРЕДИ
ЭЛИТНЫХ ЖК МОСКВЫ**

**2) САМАЯ БОЛЬШАЯ ПЛОЩАДЬ
БЛАГОУСТРОЙСТВА НА ЧЕЛОВЕКА
СРЕДИ ЭЛИТНЫХ ЖК МОСКВЫ**

ИССЛЕДОВАНИЕ ПРОВЕЛА ПРОФИЛЬНАЯ ИССЛЕДОВАТЕЛЬСКАЯ
КОМПАНИЯ «ТОЧКА ROSTA» (ООО «ТР КОНСЬЮМЕР РИСЕЧ»),

ДАТА ПОЛУЧЕНИЯ РЕЗУЛЬТАТОВ ИССЛЕДОВАНИЯ (ОТЧЕТА): 01.02.2022